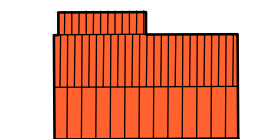
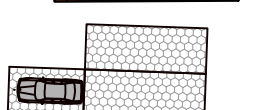


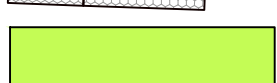
recepce a bufet



toalety, sprchy



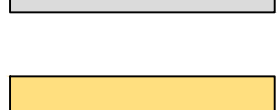
zpevněný prostor pro automobil,
karavan a markýzu
povrch betonová zatravněvací dlažba



zatravněný povrch



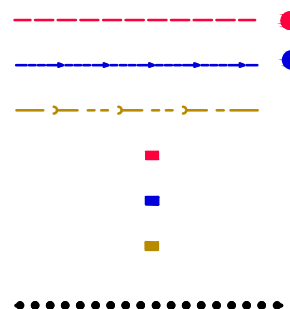
vnitřní účelová komunikace
povrch vozovky- asfaltový beton jemnozrnny ABJ
šířka vozovky 3,5 m s výhybnou délky 20m



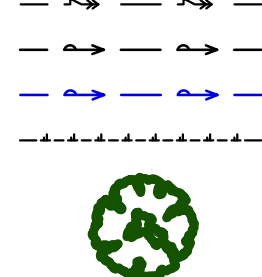
cesta s mlatovým povrchem



parkovací stání- šířka stání 2,5 m a 3,5m
povrch - betonová dlažba barevně a
strukturně odlišná od komunikace



podzemní vedení NN - návrh
vodovod - návrh
kanalizace - návrh
napojení na stávající elektřinu
napojení na stávající vodovod
napojení na stávající kanalizaci
hranice řešeného území



elektrické vedení 22 kV - stávající
vodovod - stávající
vodovod - přeložka
ochranné pásmo el. vedení 22 kV
dřeviny listnaté velkého vzrůstu

PARÉ

ÚZEMNÍ STUDIE DRÁCHOV - U SLOUPU

VÝKRES ŠIRŠÍCH VZTAHŮ 2

Pořizovatel	Obecní úřad Dráčov
Schvalující orgán	Obecní úřad Dráčov
Zpracovatel	Atelier M.A.A.T., s. r. o.
Zodpov. projektant	Ing. arch. Martin Jirovský, Ph. D., ČKA 03 311
Datum: březen 2014	M 1 : 500